

わたしの まち



だい5か

この こうえんは ひろくて、きれいです

- ちずを見ながら、じぶんのまちのおすすめのばしょ／ちいきについてともだちに言います
Tell a friend about a place/area of your recommendation, using a map of your town
- ちずを見ながら、ともだちがきょうみをもっているところがどんなところか、きをつけることはなにか、言います
Tell a friend what a place that he/she is interested in is like and what to be careful about, using a map

だい6か

まっすぐ^い行ってください

- ちかくのばしょへの行きかたを言います
Tell someone how to get to a place nearby
- あいてが聞きまちがえたことをなおします
Correct some information misunderstood by someone
- とおくに見えるたてもののとくちょうを言います
Describe the features of buildings seen in the distance



だい5か このこうえんはひろくて、きれいです

1 東京



● あなたのまちにともだちが来ました。どんなところをしょうかいしますか。

杉並区 Suginami-ku

中野区 Nakano-ku

6 はらじゅく 原宿



わかいひとがおおいです

世田谷区 Setagaya-ku



かわいいみせ



目黒区 Meguro-ku



ゆうめいなみせ

7 しんじゅく 新宿



にぎやかです

にしぐち 西口

ひがしぐち 東口

新宿 Shinjuku



いざかや

原宿 Harajuku

渋谷 Shibuya

5 ぎんざ 銀座



おしゃれです



港区 Minato-ku

東京 Tookyo

中央区 Chuo-ku

銀座 Ginza

築地 Tsukiji

品川 Shinagawa

お台場 Odaiba

どうぶつえん



上野 Ueno

台東区 Taitoo-ku

文京区 Bunkyo-ku

千代田区 Chiyoda-ku

秋葉原 Akihabara



でんきてん

3 東京



東京えき

4 つきじ 築地



おもしろいです

うおいちば

1 うえの こうえん 上野公園



ひろいです

2 あきはばら 秋葉原



べんりです

墨田区 Sumida-ku

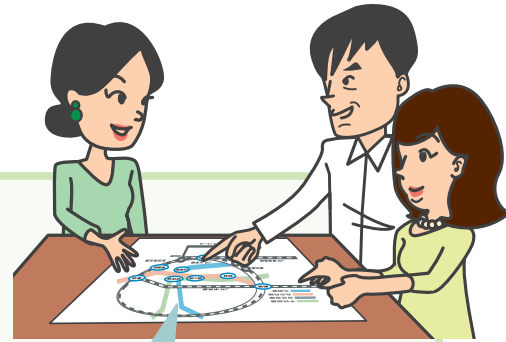
こうきよ

しずかです

5

2 にぎやかで、たのしいですよ

ワンさんが東京に^き来ました。よしださんたちは東京の^みちずを見て、ワンさんと^{はな}話しています。



1 043-046

ここ

このあたり

(1) 4つのまちななにがありますか。



(2) どんなところですか。 (ア) ひろい (イ) きれい (ウ) にぎやか
(エ) べんり (オ) しずか (カ) たのしい

	あきはばら 1 秋葉原	はらじゆく 2 原宿	こうきよ 3 皇居	うえのこうえん 4 上野公園
(1)	a			
(2)	やすい			
	エ べんり		きもちがいい	

2 ルールをはっけんしましょう。

このみせはやすくて、べんりです。

- ・このまちはにぎやかで、たのしいです。
- ・このあたりは(しずかな →), きもちがいいです。
- ・このこうえんは(ひろい →), きれいです。

イA-くて/ナA-で

ひろい → ひろくて
やすい → やすくて
しずかな → しずかで
にぎやかな → にぎやかで

3 Can-do 10 → p152

あなたのまちなについて^{はな}話しましょう。どこがおもしろいですか。

JFタウン?

ここはJFタウンです。

そうですか。

はい。このあたり(に)はいろいろなみせがあります。

いいですね。

にぎやかで、たのしいですよ。

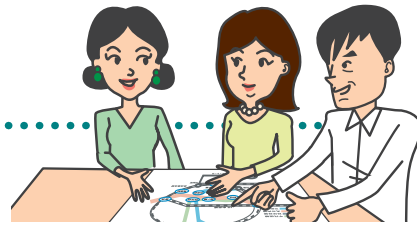
行ってみます。

ぜひ行ってみてください。

たのしいですよ。



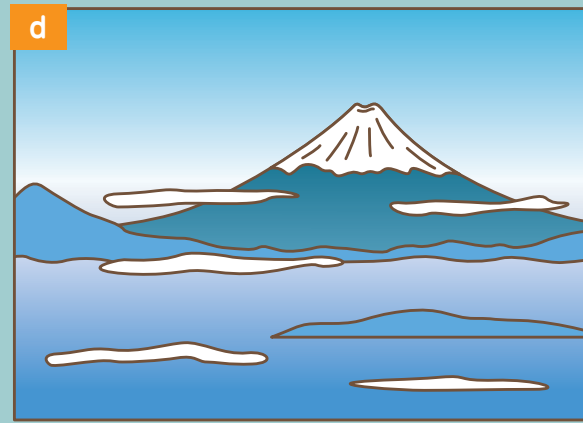
3 おしゃれだけど、ちょっと たかいですよ



1 047-050 ワンさんたちの ^きかいわを聞きましょう。



どのあたり



(1) 3にんは ^{はな}なんについて話していますか。

(2) どんな ところですか。

- (ア) おもしろい (イ) きれい (ウ) にぎやか
(エ) あぶない (オ) たかい (カ) とおい

バスで3じかん
ぐらいです。

	1	2	3	4
(1)	C			
(2)	おしゃれ		あさはやい	

2 ルールを はっけんしましょう。

ゆうめいな みせは おしゃれだけど、ちょっと たかいです。

- ・このあたりは にぎやかだけど、よる ちょっと あぶないです。
- ・うおいちばは (おもしろい →)、あさはやいです。
- ・ふじさんは (きれい →)、ここから とおいです。

● a と b をくらべましょう。どう ちがいますか。

- a ふじさんは ここから とおいけど、とても いいです。
b ふじさんは とても いいけど、ここから とおいです。

イA-い/ナA-だ けど

- おもしろい
→ おもしろいけど
- おしゃれな
→ おしゃれだけど
- きれいな
→ きれいだけど
- にぎやかな
→ にぎやかだけど

3 Can-do 11 → p153

みせ や レストラン

ともだちは どこに 行きたいですか。それは どんな ところですか。

JFタウン は どの あたりですか。

このあたりです。

そうですか。

みせや レストランが おいしいです。

JFタウンは おしゃれだけど、ちょっと たかいですよ。

わかりました。

でも、行ってみます。

いっしょに 行きましょう。



いろいろな まちなみ

Many Kinds of Townscapes

いろいろな まちの ふうけい^みを 見てみましょう。

Take a look at the scenery in a variety of towns.

かんだふるほんやがい
1. 神田古本屋街
Kanda Used Bookstore District



よこ
2. アメ横
Ameyoko (shopping district)



かわごえ
3. 川越
Kawagoe (historic area)



- あなたの まちには どんな ふうけいがありますか。
What does your town look like?
- あなたの まちで あなたが すきなところはどこですか。どうしてですか。
What places do you like in your town, and why?