

わたし  
**私の町**



だい5か

この こうえんは <sup>ひろ</sup> 広くて、きれいです

- ・このあたりは にぎやかで、おもしろいです。
- ・この ゆうえんち は たのしいけど、高いです。
- ・このあたりに 高いビルや ホテルがあります。

だい6か

まっすぐ行ってください

- ・まっすぐ行って、しんごうを 右に まがって ください。
- ・あの 大きくて 白いビルです。
- ・左じゃなくて、右です。



べんきょうする まえに

- あなたの まちにはじめて来た 人に どこを しょうかいしますか。  
What places in your town would you introduce to a first-time visitor?
- それは どんな ところですか。  
What are those places like?

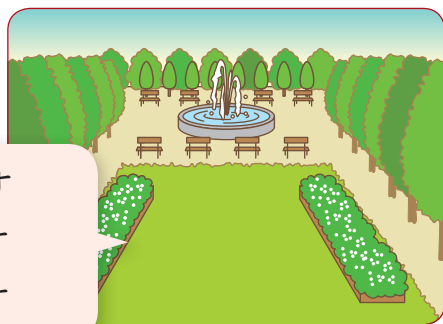
1 もじとことば

1 ① ① - ④ は 日本語で 何ですか。

- a どうぶつえん b ゆうえんち c こうえん d えき

2 ① - ④ について ただしくない ことばを 1つ えらびましょう。(☒)

1 ( c )



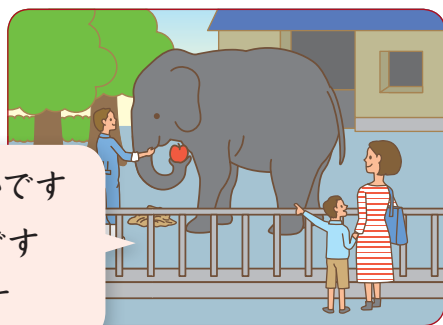
- たかいです
- ひろいです
- きれいです

2 ( )



- すくないです
- たのしいです
- にぎやかです

3 ( )



- おもしろいです
- たのしいです
- べんりです

4 ( )



- 大きいです
- しずかです
- 人が おおいです

2 はんたいの いみの ことばを えらびましょう。

- 1 大きい ↔ ( b )
- 2 新しい ↔ ( )
- 3 べんり ↔ ( )
- 4 ちかい ↔ ( )
- 5 あかるい ↔ ( )

- a くらい b ちいさい c とおい d ふべん e ふるい

3 聞いて 書きましょう。 063

1 ふ じ さ ん      2 [ ] [ ] [ ] [ ] [ ] [ ] [ ] [ ]

3 [ ] [ ] [ ] [ ] [ ]      4 [ ] [ ] [ ] [ ] [ ] [ ] [ ] [ ]

4 <sup>かんじ</sup>漢字を 読みましょう。 CHECK! 064

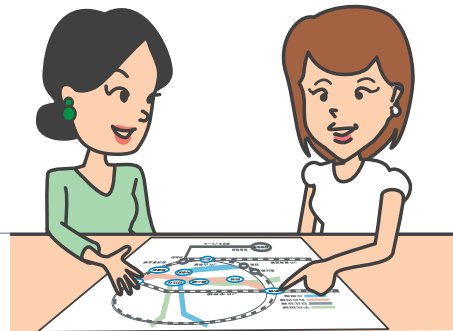
	町	店	人気	
	まち	みせ	にんき	
多い	少ない	高い	安い	広い
おお	すく	たか	やす	ひろ

- 1 この あたりは アニメの 店が 多いです。 わかい 人に 人気があります。
- 2 この 店は カメラが 安いです。 でも、 テレビは 高いです。
- 3 あの こうえんは とても 広いです。
- 4 この 町は コーヒーショップが 少ないです。

## 2 かいわとぶんぼう

1 聞きましょう。 065

ワンさんはいま、しごとで東京にいます。  
ちずを見てあべさんと話しています。



あべ：ワンさん、このあたりは<sup>うえの</sup>上野こうえんです。  
ワン：上野こうえん。どんなところですか。  
あべ：このこうえんは広くて、きれいですよ。  
こうえんのなかにどうぶつえんやコーヒーショップもあります。  
ワン：いいですね。行ってみます。

2  $\left. \begin{array}{l} \text{イA-くて、} \\ \text{ナA-で、} \\ \text{Nで、} \end{array} \right\} \text{イA/ナA/...}$

ひろ+ + くて → ひろくて、…  
きれいな + で →きれいで、…  
こうえん + で → こうえんで、…

Two or more sentences can be connected to make one sentence with the form 'イA-くて/ナA-で/Nで'!  
(2つ以上の文を接続する。)

1 1 正しいほうをえらびましょう。 066

- このあたりは店が ( a 少なくても b 多くても )、べんりです。
- このあたりは ( a しずかで b にぎやかで )、おもしろいです。
- ここは新しい ( a 町 b 町で )、人気があります。
- このとおりはよる、( a くらくて b あかるくて )、あぶないです。
- このゆうえんちは ( a とおくて b ちかくて )、ふべんです。

2 2 聞いてえらびましょう。 067-070

ワンさんは2人の友だちと<sup>うえの</sup>上野について話しています。

- a おおきいです    b おもしろいです  
c ひろいです      d ふるいまちです  
e べんりです      f やすいです

1	2	3	4
c ひろいです			
きれいです		ひとがおおいです	

3 3 2 のことばをつかって、書きましょう。 071

- このこうえんは ひろくて、きれいです。
- このとおりは \_\_\_\_\_。
- このえきは \_\_\_\_\_。
- このあたりは \_\_\_\_\_。

3 3 じよし Particles

N1 や N2 (など)

'や' is used for showing a number of relevant items as examples, and implies that other relevant items exist. (いくつかの例を示す。)

1 1 正しいほうをえらびましょう。 072

- 東京に<sup>うえの</sup>上野 ( a と b や ) <sup>しんじゅく</sup>新宿など、大きい町がたくさんあります。
- この町にえきが2つあります。西えき ( a と b や ) 北えきです。
- このあたりに高いビル ( a と b や ) ホテルなどがあります。

4 4 1 のかいわをれんしゅうしましょう。


あなたの町について話しましょう。





## 4 どっかい

「東京まちあるき 一吉祥寺一」

吉祥寺は東京にあるまちです。  080-083

1 - 4 のぶんを読んで、イラストをえらびましょう。(a - d)



1 このあたりはレストランや店が多いです。デパートもあります。買いものやしょくじにべんりです。とてもにぎやかで、たのしいです。( )

2 ここはやきとりやさん\*です。古い店で、町の人はみんな、しています。この店は安く、おいしいです。( )

3 このあたりは大きいこうえんです。とても広くて、きれいです。こうえんの中にどうぶつえんもあります。小さいどうぶつえんだけ、おもしろいです。( )

4 ここにアニメのびじゅつかんがあります。このびじゅつかんはゆうめいで、とても人気があります。( )

\*やきとり = skewer-grilled chicken



## 5 さくぶん

「私の町」 

あなたの町にはどんなおもしろいところがありますか。ともだちにしょうかいしましょう。

ここは上野のアメよこです。食べものやふくの店がたくさんあります。いつも人が多いです。にぎやかで、おもしろいです。ぜひ行ってみてください。

わたしのまち

ここは \_\_\_\_\_ です。

\_\_\_\_\_ があります。

ぜひ行ってみてください。

● ぜんぶじぶんで書いてみましょう。(→ p167)